

2025 年 6 月 12 日

株式会社サンセイランディック

関係各位

長崎県平戸市の「アルベルゴ・ディフーズタウン」における 宿泊施設オープンのお知らせ

株式会社サンセイランディック(本社：東京都千代田区、代表取締役：松崎 隆司、以下サンセイランディック)は、6 月 1 日、世界初の「アルベルゴ・ディフーズタウン*」の認定を受けた長崎県平戸市に、米蔵を改修した宿泊施設「The 曜 Terrace」をオープンしました。

さらに 7 月には同施設から車で約 2 分のエリア、平戸藩上級武士の元自邸敷地に一棟貸宿泊施設「甚兵衛邸」をオープン予定です。

*アルベルゴ・ディフーズタウンとはイタリア語で、アルベルゴは「宿」、ディフーズは「分散した」を意味しており宿泊施設を分散した街となります。



「The 曜 Terrace」ベッドルーム

開業の背景

近年、平戸市をはじめとする多くの自治体で「空き家」「空き店舗」問題が多く取り上げられています。こうした背景を受け、平戸市とサンセイランディックは、2023 年 9 月に歴史的資源を活用した地域活性化及び観光振興を推進することを目的として、地域活性化推進の包括連携に関する協定書を締結しました。

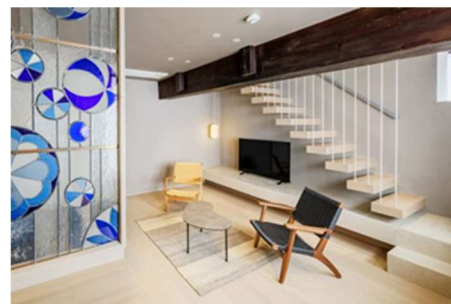
平戸の美しい城下町に点在する空き家等の利活用に、当社の長年培ってきた不動産再生力をもって地域のお役に立ちたいという思いがあり、地域や行政の皆様のお力添えを頂き、このたびオープンするはこびとなりました。

The 曜 Terrace



「曜」と書いてテラスと読みます。

The 曜 Terrace は、元々200 年以上前の江戸時代に建てられた米蔵で、所有者は昨年まで建物内に土産店を営業されていました。趣のある建物、特に屋内の梁はぜひとも後世に残すべきと考え、耐震性、断熱性など安全・快適性を両立させた改修工事を行い、平戸アルベルゴ・ディフーズタウンのフロント機能を兼ねた総合受付やメゾネットタイプの宿泊棟（山・海）、カフェなどに改修しました。客室は樹齢 200 年を超える黒松の梁・柱を活かしつつ、光と風が抜けるように配慮しています。大人がゆったりとくつろげる、和の要素とモダンが融けあった空間となっています。外壁は江戸時代当時に近い仕様に復元しました。平戸の旅はここから始まります。



名称 : The 曜 Terrace (ザ・テラス)
所在地 : 長崎県平戸市浦の町 757
オープン : 2025 年 6 月 1 日 (日)
客室数 : 2 部屋 (メゾネットタイプ約 75 m²～)
最大定員 : 4 名
予約サイト : <https://thteteracce.booking.chillnn.com>
関連リンク : <https://albergo-hirado.com>

甚兵衛邸

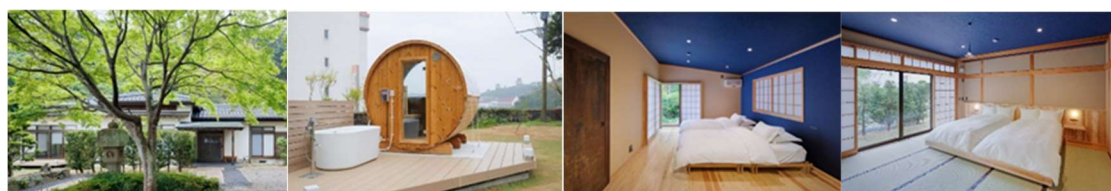


じんべえてい



ピットリビングが空間にメリハリを与えます

「甚兵衛邸」は平戸藩上級武士の元自邸敷地で、所有者様は空き家で悩んでおられました。建物一棟ごと貸切できる宿泊施設として、海側の石垣は当時のままで、建物本体は昭和時代に建てられた木造住宅を改修しました。リビング・座敷からは平戸大橋・平戸瀬戸が望めます。かつて庭には月見櫓があったとされますが、海の向こうにそびえ立つ平戸城を望むサウナに置き換えました。設備が充実したダイニングキッチン、ピットリビング、寝室、浴室・シャワー室等を備えています。4部屋を備える一棟丸ごと施設のため、何家族かでシェアしたり、様々な集まりに利用したりすることも可能です。メイン設備のプライベートサウナでは平戸産の100%天然アロマオイルを使用したセルフワリュで心と体を整えながら海を眺め、ときどき聞こえる船の汽笛の音に耳を傾ける、そんな癒しの時間を楽しめます。



名称 : 甚兵衛邸 (じんべえてい)
所在地 : 長崎県平戸市大久保町 2251-1
オープン : 2025 年 7 月中予定
部屋数 : 4 部屋、ダイニングキッチン、和ギャラリー、ピットリビング、屋外サウナ
一棟貸し : 4 名～10 名利用可能
予約サイト : <https://jinbeetei.booking.chillnn.com/>
関連リンク : <https://albergo-hirado.com>

6 月 1 日のグランドオープン当日は、「The 曜 Terrace」敷地前にて、平戸市のアルベルゴ・ディフーズタウン認証式が開催されました。晴天にも恵まれ、たくさんの人々が集まる中で認証式が華やかに行われ、弊社代表の松崎も出席いたしました。



*アルベルゴ・ディフーズ (Albergo Diffuso) とは

イタリア語で、アルベルゴは「宿」、ディフーズは「分散した」を意味しており、直訳すると分散型の宿となります。分散型の宿では、宿泊は宿に泊まるが、食事や入浴はその宿泊先の周辺にある飲食店やカフェ、銭湯や温泉を利用します。つまり、アルベルゴ・ディフーズとは、建物単体ではなく、地域一帯をひとつの宿と捉えることであり、街全体をホテルとみなして宿という機能を分解し、それらを街なかに設けることで、観光客と地域の交流を促していくことを意味します。

サンセイランディックとは

サンセイランディックは全国の権利調整を要する不動産に特化した業界唯一の東証上場企業です。多くの不動産会社があり取り組まない底地・入居者のいる古アパートなどのコンサルティング・売買・管理といった『不動産権利調整』を主軸に全国の不動産問題に向き合っています。

株式会社サンセイランディック 地域活性化推進室

TEL : 03-5252-7511

Email : hirado-adt@sansei-l.co.jp

WEB : <https://www.sansei-l.co.jp/>