



2025年7月7日

各位

会社名 コロンビア・ワークス株式会社
代表者名 代表取締役 中内 準
(コード番号：146A 東証スタンダード市場)
問合せ先 取締役 水山 直也
(TEL. 03-6427-1562)

「LUMIEC BUNKYO YUSHIMA」竣工に関するお知らせ

平素より当社に関心をお寄せいただきありがとうございます。コロンビア・ワークス株式会社（所在地：東京都渋谷区、代表取締役：中内 準、以下「当社」）は、当社が土地を取得・企画し、ファンド型で開発を進めてまいりました賃貸レジデンスが、このたび竣工いたしましたのでお知らせいたします。

記

1. 物件の概要

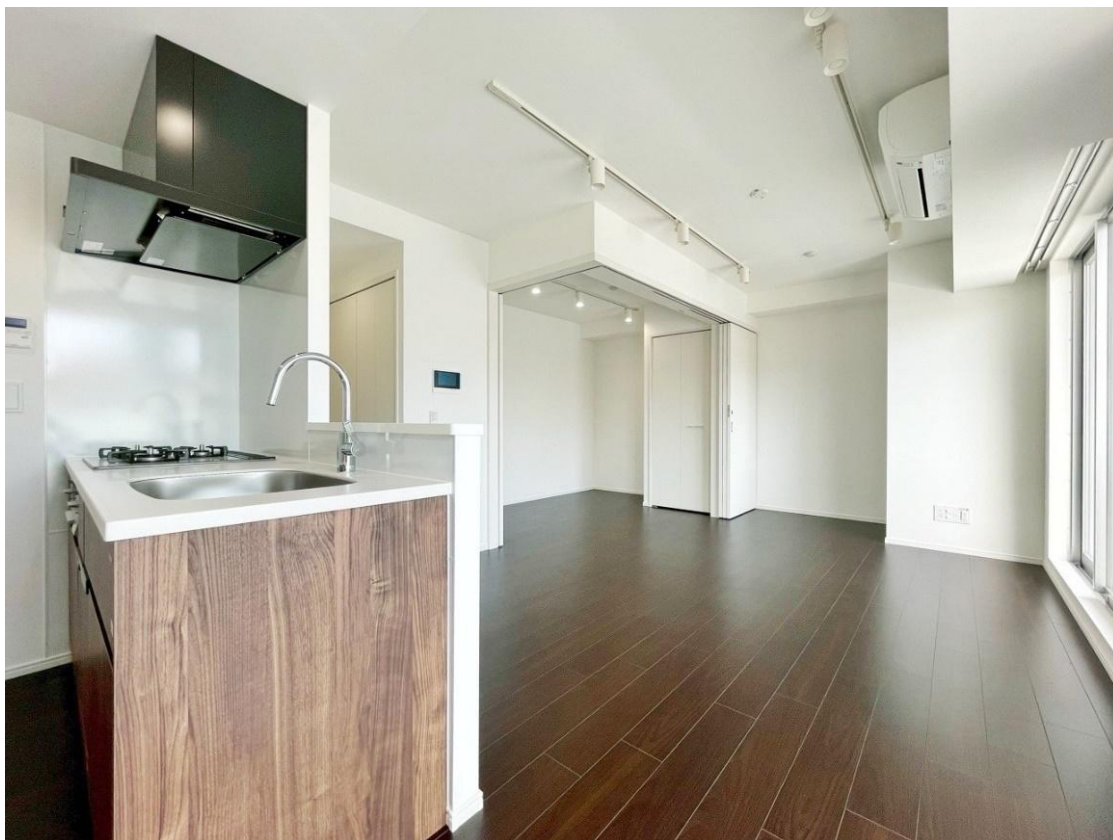
本物件は、東京メトロ千代田線「湯島」駅徒歩4分、銀座線「末広町」駅徒歩5分と交通利便性に優れ、上野・秋葉原・大手町など主要エリアへのアクセスも良好です。周辺には日常の買い物に便利な商業施設が揃う一方、湯島天神や上野恩賜公園など歴史や自然を感じられる名所も点在。都心でありながら、利便性と潤いある暮らしを兼ね備えた稀有なエリアです。

外壁東面とエントランスには、伝統的な築地塀をモチーフとした意匠を取り入れ、エントランスアプローチにはシンボルツリーを配置。文化的・自然的な魅力を持つ「湯島」の趣に加え、江戸情緒を感じていただける演出となっております。

1R (25.30 m²) から 2LDK (55.30 m²) まで、全5タイプの多彩なルームプランを、総戸数49戸・全戸南向きでご用意。単身者の方や共働きのご夫婦はもちろん、お子様がいるファミリー層まで、幅広いライフスタイルに対応しています。

上層階からは、秋葉原～御茶ノ水方面に広がる開放的な眺望が楽しめ、一部住戸からはスカイツリーを望むこともできます。





名称 : LUMIEC BUNKYO YUSHIMA (ルミーク ブンキョウ ユシマ)

所在 : 東京都文京区湯島三丁目11番1号

用途 : 共同住宅 (25.3㎡～55.3㎡)

戸数 : 49戸

敷地面積 : 377㎡

延床面積 : 1,998㎡

構造規模 : 鉄筋コンクリート造地上14階建

以上